



VORBEREITUNG IN DER SCHULE

A

MATERIALIEN ZUR VERWENDUNG
WÄHREND DES WORKSHOPS



Wie geht es weiter?

Hier ist ein Ausschnitt eines Kunstwerkes aus dem Kunsthistorischen Museum zu sehen.

Wie sieht das ganze Kunstwerk aus?

Was könnte das sein? Wie geht das Bild weiter?

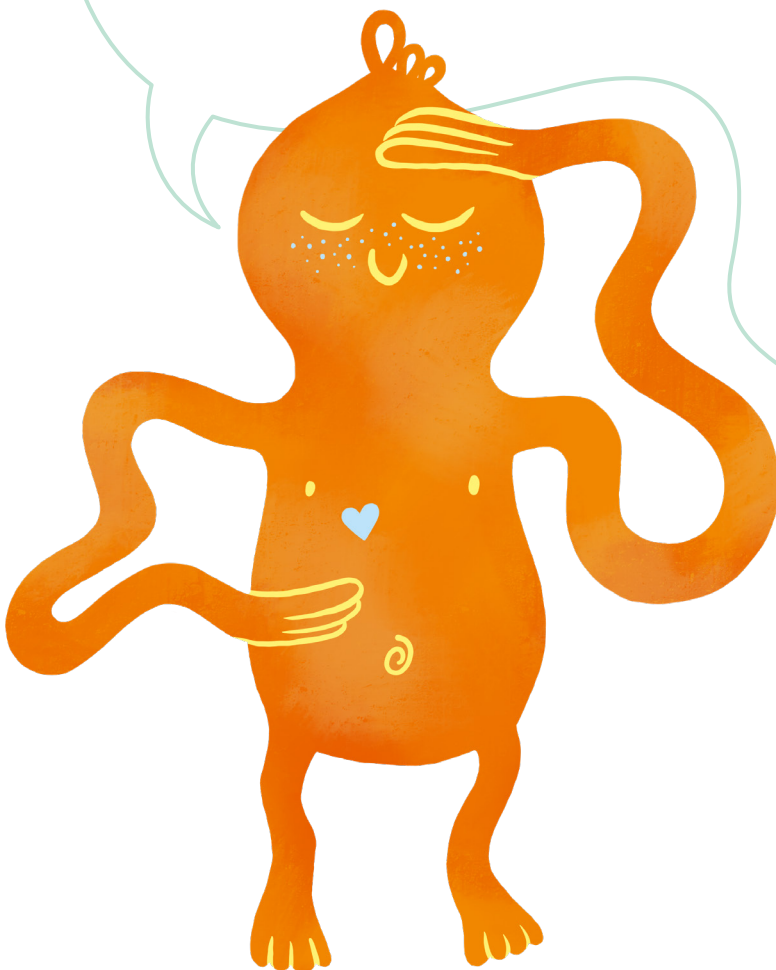
Ergänze das Bild!



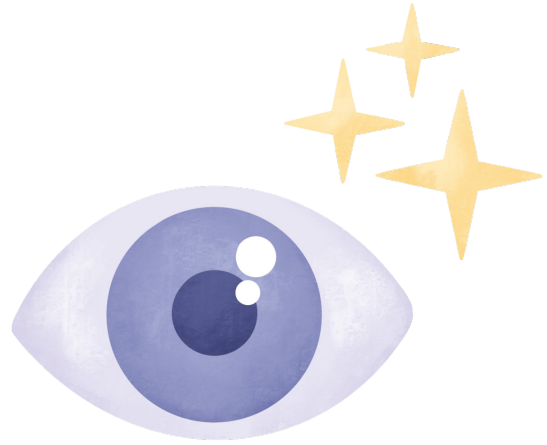
Der Püsterich begrüßt mich!

Stell dir vor, du bist das erste Mal im Kunsthistorischen Museum und wirst dort vom *Püsterich* begrüßt.

In welcher Sprache spricht er mit dir? Was sagt er?
Vielleicht erzählt er dir, worauf du dich freuen kannst?
Oder was du beachten solltest?



FÜR NEUGIERIGE



Welche Aufgaben hat ein Museum?

Ein Museum hat offiziell fünf wichtige Aufgaben:
Sammeln, Bewahren, Forschen, Ausstellen und Vermitteln

Sammeln

Im Museum werden Kunstwerke oder Gegenstände aus unterschiedlichen Zeiten und Kulturen gesammelt, um sie für die Zukunft zu bewahren. Was genau gesammelt wird, hängt auch von der Gesellschaft und dem Geschmack der Menschen zur jeweiligen Zeit ab.

Bewahren

Die gesammelten Objekte dürfen nicht kaputt gehen, sondern sollen geschützt und für kommende Generationen aufbewahrt werden. Wichtig ist deshalb auch die Sicherheit der Gebäude, in denen die Objekte untergebracht sind.

Forschen

Forschen im Museum heißt, dass Informationen zu den Objekten gesucht und aufgeschrieben werden. Forscherinnen und Forscher fragen sich z. B. woher ein Objekt kommt, wer es gemacht hat und wofür es benutzt wurde.

Ausstellen

Damit viele Menschen die Kunstwerke und Gegenstände aus vergangener Zeit sehen können, werden sie im Museum ausgestellt. Dafür wird z. B. genau überlegt, welche Objekte zusammen gezeigt werden.

Vermitteln

Das Vermitteln ist die Aufgabe von Kunstvermittlerinnen und Kunstvermittlern. Sie erzählen allen interessierten Menschen spannende Geschichten über die Kunstwerke.



die Kopie, die Kopien



das Original, die Originale

WÖRTERBOX



Eine Kopie ist die genaue Nachbildung eines Kunstwerkes, z. B. eines Gemäldes.

→ In manchen Museen hängen nicht die Originalgemälde, sondern **Kopien**.



Das Original ist ein künstlerisches Werk in der ursprünglichen (ersten), unveränderten Form, das der Künstler oder die Künstlerin selbst geschaffen hat.

→ Die Ausstellung im Kunsthistorischen Museum zeigt ausschließlich Gemälde im **Original**.

